

NetScreen Security Appliances



NETSCREEN®
Scalable Security Solutions

產品特點

• 多功能安全設備

整合式的安全方案，包括 stateful(保存通訊狀態)檢測防火牆、強大的DoS mitigation(阻絕服務攻擊)防護措施和高效能IPSec VPN，減少昂貴的附加方案與授權需求。

• 具有基於ASIC高效能的針對性方案

以ASIC為基礎的高效能整合式方案，提供高可靠性和最強保護，並結合硬體加速防火牆、DoS攻擊防護措施和VPN流量管理功能。

• 容易部署和管理

可在數分鐘內完成部署，並享有內建的管理能力和以指令為基礎的NetScreen-Global PRO集中化管理。

產品概述

NetScreen Technologies整合式安全設備是特別針對網路安全而設計，結合了防火牆、虛擬企業網路(Virtual Private Networking; VPN)和拒絕服務(Denial of Service; DoS)攻擊防護(mitigation)措施。所有NetScreen安全設備都能利用其整合的安全ASIC科技，維護極低的延遲和高效能的IPSec加密與防火牆功能，以及快速的DoS攻擊被害減輕，因此能夠天衣無縫般地整合到任何網路。NetScreen設備的安裝和管理都很容易，可以藉由多種介面管理，包括內建的WebUI、命令列介面或NetScreen-Global PRO集中化管理方案。

NetScreen ScreenOS

NetScreen ScreenOS軟體負責整個系統的作業。其核心是一個客戶化設計的即時作業系統，並且從原始設計即強調提供極高層級的安全性和效能。ScreenOS提供一個使用容易的整合平台，其功能包括：

- 通用標準和ICSA認證的狀態檢測防火牆。
- FIPS 140和ICSA認證IPSec VPN閘道。
- 流量管理能力，發揮有限頻寬的最大效率。
- 高可用性，確保最高網路可靠性。
- 豐富的內部與外部管理介面。
- 動態路由功能，更容易將安全性整合到既有網路和支援動態路由VPN。

NetScreen GigaScreen ASIC

NetScreen的安全機制採用的是GigaScreen安全ASIC，在硬體內處理並加速防火牆政策檢查、加密和認證演算法。這和基於CPU以軟體拼湊而成的方案相比，速度效能顯著提升。再者，這個安全加密的ASIC與NetScreen ScreenOS作業系統緊密整合，排除了常見於其他以一般用途商業作業系統為基礎之安全產品的非必要軟體階層和安全漏洞。

產品的設備可靠性與安全性

NetScreen全功能安全設備除了簡易的安裝和強勁的管理性之外，同時具備了傑出的可靠性和安全性。由於NetScreen設備沒有與硬碟機相關的可靠性問題，因此對於重視可用性的環境而言，這是一項最佳方案。NetScreen設備只需要組態和管理防火牆、VPN和DoS，而無需組態個別的硬體和複雜的作業系統。因此，這種方案大幅縮短安全設備的安裝和維護時間，並減少設定步驟，有效預防安全漏洞的產生。

NetScreen 產品設備

NetScreen-200 系列



NetScreen-208



NetScreen-204

NetScreen-200 系列包括 NetScreen-204 和 NetScreen-208 二款產品，兩者的差別在於 10/100 介面數量(分別為四個和八個)。它們是現今最通用的安全設備，可以輕易整合到許多環境，包括中大型企業辦公室、電子商務網站、資料中心和電信基礎設施等。NetScreen-200 系列配備四或八個自動速度偵測、自動極性修正的 10/100 Base-T 乙太網路埠，以接近線路速度執行防火牆功能 (NetScreen-208 為 550-Mbps 而 NetScreen-204 為 400-Mbps)。即使是運算需求最嚴苛的應用，例如 3DES 和 AES 加密，也能以 200-Mbps 以上的速度執行。NetScreen-200 系列除了實體介面密度之外，也能支援虛擬化，包括 VLAN 支援和額外的客戶安全區與虛擬路由器。

NetScreen-50 和 NetScreen-25



NetScreen-50



NetScreen-25

NetScreen-50 和 NetScreen-25 為企業分支和遠端辦公室以及中小企業提供完整的安全方案。它們配備四個自動偵測的 10/100 Base-T 乙太網路埠，為需要多重 DMZ、無線 LAN 區段化或內部網路區段化的環境提供彈性的部署方案。NetScreen-50 是一種高效能的安全設備，提供 170-Mbps 防火牆和 50-Mbps 3DES 或 AES VPN 效能，支援 32,000 通訊 session、100 site-to-site VPN 通道和 400 VPN 使用者。NetScreen-25 擁有同樣的介面，提供 100-Mbps 防火牆和 20-Mbps 3DES 或 AES VPN 效能，支援 8,000 通訊 session、25 site-to-site VPN 通道和 100 VPN 使用者。

NetScreen-5XT



NetScreen-5XT

NetScreen-5XT 重量不到 2 磅，是一款功能豐富的企業層級網路安全方案，提供一個不信任 10/100 介面、四個信任 10/100 介面、一個控制台連接埠和一個數據機埠。NetScreen-5XT 具備一如 NetScreen 高階中央網路設施產品所提供的防火牆、VPN 和 DoS 攻擊防護科技，以充裕的功能確保遠端辦公室、零售據點或寬頻在宅辦公者之安全性。NetScreen-5XT 藉由 dial-backup 或雙重乙太網路埠提供備援的 Internet 連接性，確保維護商業關鍵性的網路可用性。NetScreen-5XT 提供 10-user 和不限使用者數 (Elite) 二種版本，效能為高達 70-Mbps 防火牆和 20-Mbps 3DES 或 AES VPN，支援 2,000 通訊 session 和 10 VPN 通道。

NetScreen-5XP



NetScreen-5XP

NetScreen-5XP 是 NetScreen 的入門級產品線，同樣提供完備的網路安全方案，包括一個不信任和一個信任 10 Base-T 介面。NetScreen-5XP 具備一如 NetScreen 高階中央網路設施產品所提供的防火牆、VPN 和 DoS 科技，為在宅辦公者和小型辦公室提供一項符合成本效益的方案。NetScreen-5XP 有二種版本，包括 10-user 和不限使用者數 (Elite)，提供高達 20-Mbps 防火牆和 13-Mbps 3DES VPN，支援 2,000 通訊 session 和 10 VPN 通道。

保障遠端遠端設施

對於一個大型的VPN，特別是擁有數百或數千遠端節點的VPN，一項重大的挑戰就是要確保遠端設施擁有可靠的連接，並且避免因未受保護而影響中央辦公室的安全性。NetScreen提供保護VPN安全性的方案，包括用以維護遠端設施安全的工具。

- NetScreen-5XT的家庭 / 工作區提供下達家庭網路的區段化保護功能。家用電腦(通常暴露於Internet病毒、特洛伊木馬、虫病毒等威脅中)不允許存取工作電腦或VPN，確保中央設施不會受到未監控設備的牽連。
- 透過先進使用者認證和VPN功能，以便在VPN上執行使用者認證程序，實際執行使用者認證而非只是對遠端VPN閘道的認證。
- 支援備援Untrust介面，以提供一個備用Internet連接。根據網路的不同，這可以藉由10/100高速乙太網路介面或外接類比式數據機(連接到數據機介面)為之。當主要連接失敗時，所有交通即可切換(fail-over)到備用連接。
- IPSec通道可以在任何介面上設定終端，讓無線區域網路也能獲得IPSec VPN保護。使用者可以在所有無線設備上使用IPSec，並且只允許連接至成功建立VPN連接的網路。這種方法可以延伸至在宅辦公者和遠端辦公室，因為所有NetScreen設備都支援這項功能。

防火牆安全性

NetScreen產品線提供功能完備且可延展的安全方案，涵蓋寬頻在宅辦公者乃至於大型企業辦公室、電子商務網站和電信網路。NetScreen的完整功能防火牆採用以stateful檢測為基礎的科技，確保網路免於遭受入侵和DoS攻擊。NetScreen所有產品具備下述功能：

- 由針對安全性實施最佳化設計的硬體、作業系統與防火牆構成的整合式方案，提供比拼湊而成之software-based方案更高層級的安全性。
- 強韌的攻擊防禦，可在每一介面上獨立組態，包括SYN攻擊、ICMP flood和Port Scan。
- 網路位址解譯(NAT)和連接埠位址解譯(PAT)，隱藏內部的non-routable IP位址。
- 透通模式 - 只需對既有網路實施最小的變更，即可讓NetScreen設備當成Layer 2 IP安全橋接器，提供防火牆、VPN和DoS防護。
- 路由模式 - 支援可路由IP或無需位址轉譯的網路。
- NetScreen ScreenOS軟體是一種Common Criteria和ICSA認證的stateful檢測防火牆。

拒絕服務保護

DoS和分散式拒絕服務(Distributed Denial of Service; DDoS)保護必須仰賴採用專用解決方案才能同時每秒鐘能處理大量封包和session的專門方案。NetScreen設備在硬體內加速通訊session設定，所以除了能夠保護DoS與DDoS攻擊之外，同時還能持續為有效的交通提供服務。

- 在每個介面上針對內部威脅提供DoS受害減輕，例如透過內部電腦展開DoS攻擊的特洛伊牧馬或虫病毒。
- 可組態的安全區，允許為每一介面的每一DoS攻擊設定彈性的門檻。

虛擬企業網路 (VPN)

所有NetScreen設備都整合一個完整功能的IPSec VPN方案，支援站點對站點和遠端存取VPN應用。關鍵功能包括：

- 採用數位認證(PKI X.509)、IKE auto-key或manual key的3DES、DES與AES加密。
- SHA-1和MD5強力認證。
- 每一介面支援VPN通道，可藉由IPSec確保內部網路(例如無線區域網路)安全。

- IPSec NAT 穿越功能允許VPN通道穿越執行NAT的中介設備。
- 支援網狀式(mesh)和集中星型(hub and spoke)的VPN網路，讓客戶可根據不同的需求，部署其一或二者混合的網路。
- 備援VPN閘道為VPN網路增加一個額外的備援層級，以便於發生VPN連接中斷時可使用備份通道。
- 通道介面 - 讓VPN通道的選擇成為一項路由決策，提供最佳路徑並於發生網路故障時提供備援。
- 通道介面讓VPN通道的選擇成為一項路由決策，提供最佳路徑並於發生網路故障時提供備援。
- 通過ICSA和VPNC測試，相容於其他IPSec認證設備。

使用者認證

NetScreen所有安全設備都具備完備的使用者認證功能，以控制網路資源存取，其功能包括：

- 藉由外部RADIUS、SecurID或LDAP伺服器認證，支援備援伺服器定義。
- 內部使用者資料庫支援，減少外部伺服器需求。
- Web-based認證 - 允許使用者透過Internet瀏覽器認證各項服務。
- XAUTH支援 - 除IPSec認證之外並支援撥接VPN使用者認證，預防未授權使用者透過非安全設備存取網路。

虛擬化(虛擬區域網路、虛擬路由器和安全區)

NetScreen-200系列可以使用一個選擇性的虛擬鑰匙(virtualization key)進行升級，以支援虛擬區域網路(VLAN)、額外的虛擬路由器和安全區。這項虛擬化能力可以將安全功能進一步延伸至一個交換式網路，並支援更高層級的網路區段化。

- 802.1Q VLAN tags可用來建立虛擬介面，然後當成實體介面般作業。
- 虛擬路由器可支援重疊IP位址子網路，例如通常擁有重疊私有IP位址子網路的夥伴extranet部署。
- 額外的客戶化安全區讓管理者可以更細部的分割網路，提供更好的區段化和安全性。

網絡互聯

設備備援性(高可用性)

NetScreen-50和NetScreen-200系列提供最完備的安全高可用性(HA)方案。所有通訊session和VPN通道都在HA pair之間建立同步化，即使發生設備故障也可以確保近乎零中斷的服務。再者，NetScreen-200系列支援Active/Active部署，二個設備都能傳輸交通且維持全然同步化。

- 一秒鐘內完成介面或設備之間的失敗接管。
- Active/Active負荷分擔，提供比Active/Passive更高的脈衝傳輸量，並確保二者都能正常作業且同時並行地傳輸交通。
- Full mesh組態(NetScreen-208)允許在網路建立備援實體路徑，因此提供最大的回復性和可用性(uptime)。
- 提供無主導(leaderless)的叢集，預防出現單點失敗。
- 多達16 IP位址的路徑監督，偵測那些未直接連接到NetScreen設備之網路的upstream或downstream錯誤。

動態路由 (Dynamic Routing)

NetScreen設備以動態路由(dynamic routing)整合OSPF與BGP，增加多重層級的設備備援性。雖然動態路由並非針對核心Internet路由功能而設計，但它讓NetScreen設備能夠為防火牆和VPN功能整合路由基礎設施，以提供更高備援性並支援多重ISP。

- 當搭配通道介面使用時，可以將多重VPN通道定義到一個指定的位置。然後，根據動態路由決策所選出的最佳VPN通道將被用來傳送交通。
- 可以輕易地增加額外的子網路，而且網路變更所需的管理時間也比較少。
- 支援多重服務供應商，以建立備援Internet連接。

註：NetScreen-5XP不支援OSPF和BGP。

PPPoE 和 DHCP client / server

NetScreen所有設備都可以當成一個DHCP或PPPoE client，可以動態地設定它們的Untrusted介面IP位址和網路參數，以便輕易整合至採用這項科技的網路，例如DSL和纜線網路。再者，所有NetScreen設備都可當成DHCP伺服器，動態地為內部網路上的主機提供IP位址。

圖形化的用戶介面

NetScreen所有設備都具備一個功能完整的圖形化介面(WebUI)，並且可透過HTTP或HTTPS (SSL)取用。WebUI已藉由NetScreen ScreenOS 4.0顯著強化，提供一個「概覽」首頁，包括以圖形呈現的設備狀態圖。再者，新WebUI提供由功能表操作的設備組態精靈，以簡化諸如VPN通道的建立等工作。

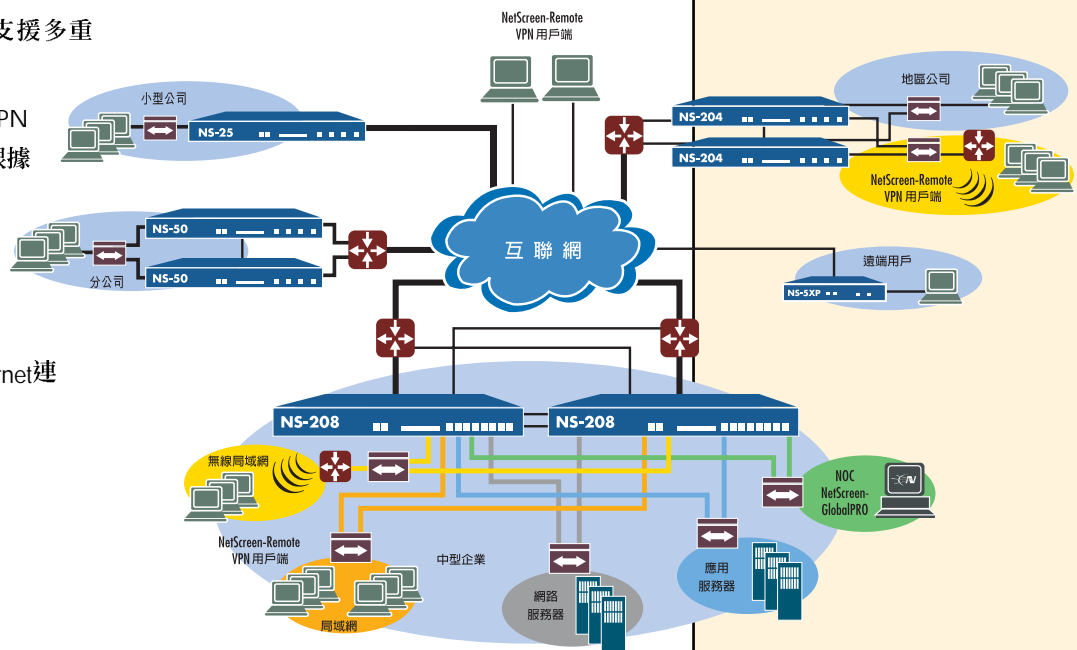
- Dynamic HTML與Java-based功能表。
- 可透過HTTP或強化安全性的HTTPS (SSL)存取。
- 組態精靈簡化防火牆政策與VPN設定。
- 檢視事件、日誌和設備狀態。

流量管理

流量管理功能支援網路管理者監督、分析、以及按照網路交通類型即時配置頻寬，協助確保商業關鍵性交通不會受到Web瀏覽或其他非關鍵性應用的影響。路徑管理的關鍵性準則包括：

- 根據IP位址、使用者、應用或時段管理。
- 設定保障頻寬和最大頻寬。
- 提供多達八個優先性層級。
- 支援業界標準DiffServ 資料包標記，允許NetScreen安全設備向其他設備傳送QoS訊號。

支援完整的解決方案適合所有的運用環境



適用於任何大小環境的完整安全方案，包括統合所有單元的集中化管理方案

命令列介面

NetScreen所有設備都提供一個功能完整的命令列介面(Command Line Interface; CLI)，可透過控制台埠、SSH或Telnet存取。該CLI支援所有設備命令，並包括除錯命令，協助排除網路問題。

NetScreen-Global PRO 和 NetScreen-Global PRO Express

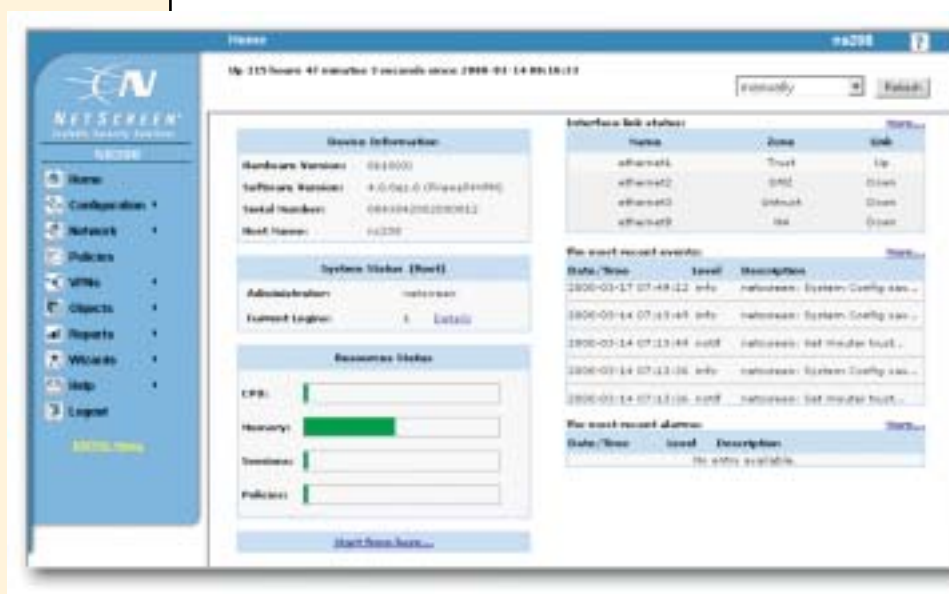
NetScreen-Global PRO和NetScreen-Global PRO Express是NetScreen的集中管理方案。NetScreen-Global PRO產品線協助網路和安全管理者管理數百或甚至數千設備。NetScreen-Global PRO的關鍵功能在於它提供了使用容易且直覺式的政策管理能力，協助客戶快速地為NetScreen產品建立和部署防火牆與VPN政策。Multi-administrator/multi-Network Operation Center (NOC)組態管理功能大幅降低管理成本，同時強化整體政策控制能力。NetScreen-Global PRO產品線提供關鍵性的錯誤與效能報告能力，它可以產出廣泛的即時和歷史報告，協助深入了解NetScreen整合式安全方案部署之使用趨勢、效能基線、SLA參數和安全事件。再者，管理者可以藉由VPN監督能力，追蹤VPN網路的效能和可用性(uptime)。

簡易設定與安裝

NetScreen所有設備都強調簡易設定和安裝。它們採用整合的設計，降低安裝和組態階層式作業系統與個別軟體方案的需求。NetScreen的WebUI介面可以透過Internet瀏覽器輕易存取，並提供安裝精靈以簡化初始組態。設定程序的簡化非僅節省NetScreen設備的部署時間，同時也降低了安裝所涉及的複雜性。安全方案的設定和管理簡化，讓組態錯誤減至最低，避免出現安全漏洞。

靈活配置選項

NetScreen所有設備都提供許多選擇性，方便企業彈性部署到新或既有的網路。路由和NAT模式允許NetScreen設備以指定給它們介面的IP位址進行部署，而且這些模式可以獨立地指定到每一介面，因此可以將某些介面設定為路由模式(例如連接到DMZ內之伺服器的介面)，而有些則設定為NAT模式(例如支援內部私有LAN的介面)。另一方面，透過模式(transparent mode)允許一台NetScreen設備部署成一個Layer 2安全設備，以提供防火牆、VPN和DoS功能。透過模式下的介面並無IP位址，因此這種模式能顯著簡化部署至既有網路的程序。



設備特性

功能	NetScreen-200系列 ⁽¹⁾	NetScreen-50 ⁽¹⁾	NetScreen-25 ⁽¹⁾	NetScreen-5XT ⁽³⁾	NetScreen-5XP ⁽¹⁾
效能					
同時會話數 (concurrent sessions)	128,000	32,000	8,000	2,000	2,000
每秒可處理新會話的數目	13,000	7,000	7,000	2,000	2,000
防火牆效能	400 或 550 Mbps	170 Mbps	100 Mbps	70 Mbps	20 Mbps
3DES (168 bit)	200 Mbps	50 Mbps	20 Mbps	20 Mbps	13 Mbps
策略數	4,000	1,000	500	100	100
介面數	4 或 8 10/100 Base-T	4 10/100 Base-T	4 10/100 Base-T	1 10/100 Base-T 不信任 4 10/100 Base-T 信任	1 10 Base-T 不信任 1 10 Base-T 信任
虛擬化技術					
安全區數量限制	預設8個, 最多 18 個	4	4	2 (家庭 / 工作區為 3)	2
虛擬路由器數量限制	預設2個, 最多 7 個	2	2	2	2
VLAN數量	最多 32 個	0	0	0	0
作業模式					
透過模式 (所有介面)	是	是	是	是	是
路由模式 (所有介面)	是	是	是	是	是
NAT (網路位址翻譯)	是	是	是	是	是
家庭 / 工作區域	否	否	否	是	否
策略式 NAT	是	是	是	是	是
PAT (連接埠位址翻譯)	是	是	是	是	是
虛擬 IP	4	2	2	1	1
映射 IP	4,000	1,000	500	32	32
每一埠之使用者數 (Trusted)	不限	不限	不限	10或不限	10或不限
路由					
OSPF/BGP 動態路由	是, 每個設備 最多2個	是, 每個設備 最多2個	是, 每個設備 最多2個	是, 每個設備 最多2個	否
路徑	4,000	2,000	2,000	1,000	1,000
IP 地址分配					
靜態	是	是	是	是	是
DHCP client	Untrusted 介面	Untrusted 介面	Untrusted 介面	Untrusted 介面	Untrusted 介面
PPoE client	Untrusted 介面	Untrusted 介面	Untrusted 介面	Untrusted 介面	Untrusted 介面
內部 DHCP 伺服器	所有介面 (Untrusted 除外)	所有介面 (Untrusted 除外)	所有介面 (Untrusted 除外)	所有介面 (Untrusted 除外)	除 Untrusted 介面外 之所有介面
DHCP 中繼	是	是	是	是	是
網路攻擊保護⁽²⁾					
偵測攻擊數	31	31	31	31	31
DoS 和 DDoS 保護	是	是	是	是	是
TCP 重組以提供區段攻擊保護	是	是	是	是 (ScreenOS 4.0.1)	是
不完整封包保護	是	是	是	是	是
惡意攻擊 URL 保護	是	是	是	是	是
分區組態網路攻擊保護	是	是	是	是	是
VPN					
Site-to-site VPN 通道	1,000	100	25	10	10
遠端存取 VPN 通道	1,000	400	100	10	10
Manual Key, IKE, PKI (X.509)	是	是	是	是	是
DES (56bit) 、 3DES (168bit) 和 AES 加密	是	是	是	是	是
Perfect Forward Secredy (DH Groups)	1,2,5	1,2,5	1,2,5	1,2,5	1,2,5
預防中繼攻擊	是	是	是	是	是
L2TP Within IPSec	是	是	是	是	是
Star (hub and spoke) VPN 網路拓撲	是	是	是	是	是
IPSec NAT traversal	是	是	是	是	是
通道介面	256	100	25	8	8
備援VPN通道	是	是	是	是	是
IPSec 驗證					
SHA-1	是	是	是	是	是
MD5	是	是	是	是	是
PKI 認證請求 (PKCS 7 和 PKCS 10)	是	是	是	是	是
自動認證註冊 (SCEP)	是	是	是	是	是
線上認證狀態協定 (OCSP)	是	是	是	是	是
支援的認證局 (CA)					
VeriSign CA	是	是	是	是	是
Entrust CA	是	是	是	是	是
Microsoft CA	是	是	是	是	是
RSA Keon CA	是	是	是	是	是
iPlanet (Netscape) CA	是	是	是	是	是
Baltimore CA	是	是	是	是	是
DOD PKI CA	是	是	是	是	是

設備特性

特性	NetScreen-200系列 ⁽¹⁾	NetScreen-50系列 ⁽¹⁾	NetScreen-25系列 ⁽¹⁾	NetScreen-5XT系列 ⁽³⁾	NetScreen-5XP系列 ⁽¹⁾
防火牆和 VPN 使用者認證					
內建(內部)資料庫 使用者限制	1,500	500	250	100	100
RADIUS(外部)資料庫	是	是	是	是	是
RSA SecurID(外部)資料庫	是	是	是	是	是
LDAP(外部)資料庫	是	是	是	是	是
RADIUS 認證	是	是	是	是	是
XAUTH VPN 認證	是	是	是	是	是
Web-based 認證	是	是	是	是	是
路徑管理					
保障頻寬	是	是	是	是	是
最大頻寬	是	是	是	是	是
優先頻寬利用	是	是	是	是	是
DiffServ stamp	是	是	是	是	是
高可用性 (HA)					
Active/Active 或 Active/Passive HA (NSRPv2)	是	Active/Passive	否	否	否
備援介面	是	是	否	Dial Backup & Dual Untrust	否
防火牆與 VPN session 保護	是	是	否	否	否
設備故障偵測	是	是	否	否	否
鏈結失敗偵測	是	是	否	否	否
網路通告 fail-over (失敗接管) 事件	是	是	否	否	否
新 HA 流量認證	是	是	否	否	否
HA 流量加密	是	是	否	否	否
系統管理					
NetScreen-Global PRO	是	是	是	是 ⁽⁴⁾	是
NetScreen-Global PRO Express	是	是	是	是	是
WebUI (HTTP and HTTPS)	是	是	是	是	是
命令列介面(控制台)	是	是	是	是	是
命令列介面 (telnet)	是	是	是	是	是
Secure Command Shell (SSH v1.5 相容)	是	是	是	是	是
在任何介面上透過 VPN 通道執行所有管理	是	是	是	是	是
SNMP 完全客戶化 MIB	是	是	是	是	是
管理					
本地管理資料庫	20	20	20	20	20
外部管理資料庫	RADIUS/LDAP/SecurID	RADIUS/LDAP/SecurID	RADIUS/LDAP/SecurID	RADIUS/LDAP/SecurID	RADIUS/LDAP/SecurID
限制性管理網路	6	6	6	6	6
根管理、管理和只讀用戶權限 only user 層級	是	是	是	是	是
軟體升級和組態變更	TFTP/WebUI/Global	TFTP/WebUI/Global	TFTP/WebUI/Global	TFTP/WebUI/Global	TFTP/WebUI/Global
時間表	256	256	256	256	256
日誌 / 監督					
系統日誌	外部	外部	外部	外部	外部
電子郵件(2個地址)	是	是	是	是	是
NetIQ WebTrends	外部	外部	外部	外部	外部
SNMP	是	是	是	是	是
Traceroute	是	是	是	是	是
VPN 通道監控	是	是	是	是	是
Websense URL 過濾	外部	外部	外部	外部	外部
External Flash					
CompactFlash	96 或 512 MB 可選	96 或 512 MB 可選	96 或 512 MB 可選	否	否
PCMCIA Flash	否	否	否	否	否
事件日誌與預警	是	是	是	是	是
系統配置腳本	是	是	是	否	否
ScreenOS 軟體	是	是	是	否	否
尺寸與電源					
高度	1.73 英寸	1.73 英寸	1.73 英寸	1.25 英寸	1.25 英寸
寬度	17.5 英寸	17.5 英寸	17.5 英寸	8 英寸	6 英寸
長度	10.8 英寸	10.8 英寸	10.8 英寸	5 英寸	5 英寸
重量	8 磅	8 磅	8 磅	1.5 磅	1 磅
機架掛載	是	是	是	是, 需另配部件	是, 需另配部件
電源供應 (AC)	90 to 264 VAC , 45W	90 to 264 VAC , 45W	90 to 264 VAC , 45W	12 VDC , 12W 90 to 264 VAC to power supply	5 VDC , 7.5W 90 to 264 VAC to power supply
電源供應 (DC)	-36 to -72 VDC , 50W	-36 to -72 VDC , 50W	-36 to -72 VDC , 50W	N/A	N/A

(1) 效能、容量及功能根據 ScreenOS 4.0.2r1 其他 ScreenOS 版本可能出現差異。

(2) 效能、容量及功能根據 ScreenOS 4.0.2r1 其他 ScreenOS 版本可能出現差異。

(3) 效能、容量及功能根據 ScreenOS 4.0.0-DIAL.r1 其他 ScreenOS 版本可能出現差異。

(4) NetScreen-Global PRO 和 NetScreen-Global PRO Express 目前支援 ScreenOS 4.0 。

產品規格與訂購資訊

產品規格：

標準支援

ARP、TCP/IP、UDP、ICMP、HTTP、RADIUS、LDAP、SecurID、IPSec (ESP, AH)、MD5、SHA-1、AES、DES、3DES、L2TP、IKE (ISAKMP)、TFTP (client)、SNMP、X.509v3、DHCP、PPoE、SCEP、OCSP、802.1Q

安全認證

UL、CUL、CSA、CB、NEBS Level 3**

**NetScreen-208 具有真有電源

EMC 認證

NetScreen-5XP 和 NetScreen-5XT：

FCC class B、BSMI、CE class B、C-Tick、VCCI class B

NetScreen-25、NetScreen-50、

NetScreen-200 系列：

FCC class A、BSMI、CE class A、C-Tick、VCCI class A

操作環境

作業溫度：23 to 122 華氏度

-5 to 50 攝氏度

非作業溫度：-4 to 158 華氏度

-20 to 70 攝氏度

濕度：10-90%、無冷凝



台灣銷售辦事處：
台北市106 敦化南路二段216號9樓A2室

電話：886-2-8733-3577

傳真：886-2-8733-3576

www.netscreen.com

MTBF (Bellcore 模型)

NetScreen-5XP: 8.8 年

NetScreen-5XT: 8.5 年

NetScreen-25 : 8.1 年

NetScreen-50 : 8.1 年

NetScreen-204: 6.8 年

NetScreen-208: 6.5 年

產品訂購：

產品 部件編號

NetScreen-208 w/AC 電源供應

NetScreen-208	美式電源線	NS-208-001
NetScreen-208	英式電源線	NS-208-003
NetScreen-208	歐式電源線	NS-208-005
NetScreen-208	日式電源線	NS-208-007

NetScreen-208 w/DC 電源供應

NetScreen-208	NS-208-001-DC
---------------	---------------

NetScreen-204 w/AC 電源供應

NetScreen-204	美式電源線	NS-204-001
NetScreen-204f*	美式電源線	NS-204-101
NetScreen-204	英式電源線	NS-204-003
NetScreen-204f*	英式電源線	NS-204-103
NetScreen-204	歐式電源線	NS-204-005
NetScreen-204f*	歐式電源線	NS-204-105
NetScreen-204	日式電源線	NS-204-007
NetScreen-204f*	日式電源線	NS-204-107

NetScreen-204 w/DC 電源供應

NetScreen-204	NS-204-001-DC
---------------	---------------

NetScreen-200 系列虛擬化

NetScreen-200 Virtualization Key (Virtualization Key)	NS-200-VIRT
---	-------------

Virtualization Key 支援 32 個 VLAN，5 個額外虛擬路由器和 10 個額外的安全區

NetScreen-50 w/AC 電源供應

NetScreen-50	美式電源線	NS-050-001
NetScreen-50f*	美式電源線	NS-050-101
NetScreen-50	英式電源線	NS-050-003
NetScreen-50f*	英式電源線	NS-050-103
NetScreen-50	歐式電源線	NS-050-005
NetScreen-50f*	歐式電源線	NS-050-105
NetScreen-50	日式電源線	NS-050-007
NetScreen-50f*	日式電源線	NS-050-107

Copyright (c) 1998-2003 NetScreen Technologies, Inc. NetScreen, NetScreen Technologies, and the NetScreen logo are registered trademarks of NetScreen Technologies, Inc. IDP, MMD, NetScreen-5XP, NetScreen-5XT, NetScreen-25, NetScreen-50, NetScreen-204, NetScreen-208, NetScreen-500, NetScreen-5200, NetScreen-5400, NetScreen-IDP 100, NetScreen-IDP 500, NetScreen-Global PRO, NetScreen-Global PRO Express, NetScreen-Remote, GigaScreen ASIC, GigaScreen-II ASIC and NetScreen ScreenOS, and Stateful Signature are trademarks of NetScreen Technologies, Inc. All other trademarks and registered trademarks are the property of their respective companies.

Part Number: 2003.1.20.4.ap5.TC

NetScreen-50 w/DC 電源供應

NetScreen-50	NS-050-001-DC
--------------	---------------

NetScreen-25

NetScreen-25	美式電源線	NS-025-001
NetScreen-25	英式電源線	NS-025-003
NetScreen-25	歐式電源線	NS-025-005
NetScreen-25	日式電源線	NS-025-007

* 標 * 的 產品 不 包括 VPN 功 能 性 (僅 限 國 際 版)

NetScreen-5XT 10-user

NetScreen-5XT	美式電源線	NS-5XT-001
NetScreen-5XT	英式電源線	NS-5XT-003
NetScreen-5XT	歐式電源線	NS-5XT-005
NetScreen-5XT	日式電源線	NS-5XT-007

從 NetScreen-5XT 10-user 升級至

NetScreen-5XT Elite	NS-5XT-ELU
---------------------	------------

NetScreen-5XT Elite (不限使用者數)

NetScreen-5XT Elite	美式電源線	NS-5XT-101
NetScreen-5XT Elite	英式電源線	NS-5XT-103
NetScreen-5XT Elite	歐式電源線	NS-5XT-105
NetScreen-5XT Elite	日式電源線	NS-5XT-107
2台 NetScreen-5XT 的機架部件	NS-5XT-RMK	

NetScreen-5XP 10-user

NetScreen-5XP	美式電源線	NS-5XP-001
NetScreen-5XP	英式電源線	NS-5XP-003
NetScreen-5XP	歐式電源線	NS-5XP-005
NetScreen-5XP	日式電源線	NS-5XP-007

從 NetScreen-5XP 10-user 升級至

NetScreen-5XP Elite	NS-5XP-ELU
---------------------	------------

NetScreen-5XP Elite (不限使用者數)

NetScreen-5XP Elite	美式電源線	NS-5XP-101
NetScreen-5XP Elite	英式電源線	NS-5XP-103
NetScreen-5XP Elite	歐式電源線	NS-5XP-105
NetScreen-5XP Elite	日式電源線	NS-5XP-107
2台 NetScreen-5XP 的機架部件	NS-5XP-RMK	

NetScreen 產品保固與服務

標準硬體一年保固。系統軟體90天保固。此外並提供選擇性的硬體維護和軟體更新服務。

NetScreen 建議採用這些服務以確保系統維持最新軟體更新，以及確保終端使用者享有最高可用性。另外，NetScreen 也提供電話支援服務和訓練課程。

欲獲得更多有關 NetScreen 產品的消息，請與

NetScreen 公司台灣辦事處聯繫或瀏覽

NetScreen 網址：www.netscreen.com